

WELKOM IN MERWEDE

GROEN EN AUTOVRIJ MET WONINGEN VOOR IEDEREEN

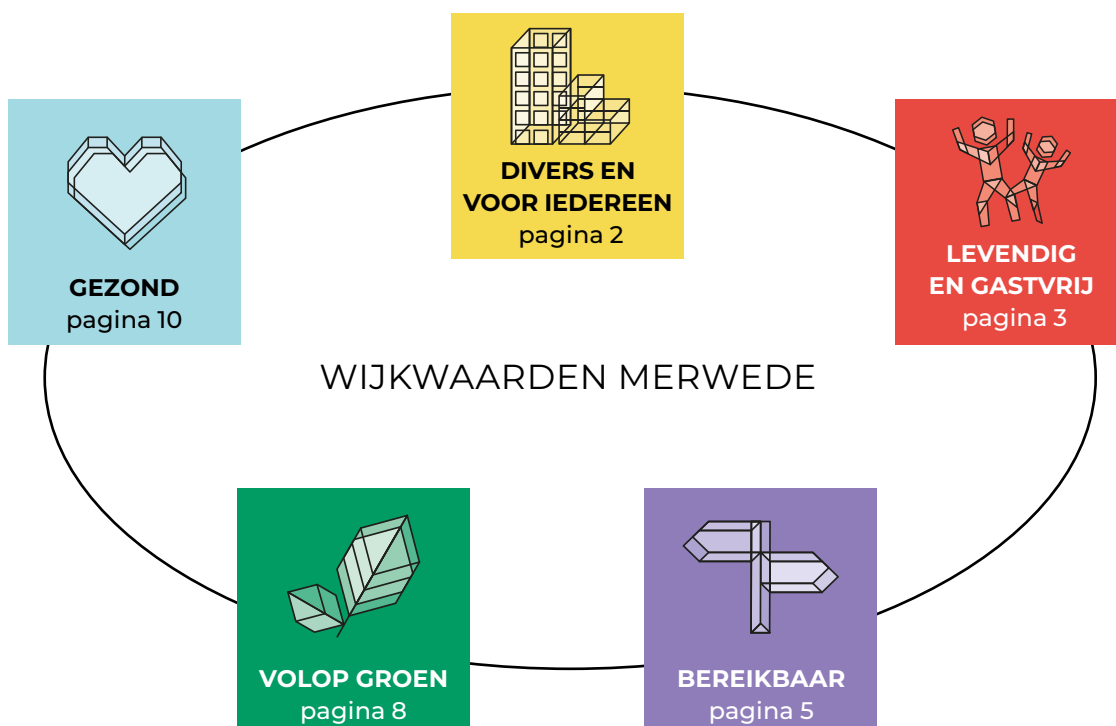
Merwede: een unieke Utrechtse stadswijk. Een brede mix van woningen waar gezonde groene straten het straatbeeld domineren. Zonder auto's, omringd met water en groen. Alles wat de stad Utrecht aantrekkelijk maakt, vind je hier heel dichtbij.

Een stadswijk als geen ander

In de wijk is veel aandacht voor positief samenleven, duurzaam ondernemen en gezondheid. Dus of je nu woont aan De Boomkweker, het Akkerbouwersplein of De Boekbinder: hier vind je ruimte voor bewegen, creativiteit, ontmoeten en ontspanning.

Samen bouwen we een fijne buurt om in te wonen en werken. Hier lees je hoe dat vorm krijgt.

Wijkwaarden voor een prettige leefomgeving



Hoe krijgt dit vorm in het dagelijks leven? Daar is goed over nagedacht en dit is vertaald in de Merwede Wijkwaarden. Op de volgende pagina's zoomen we daar verder op in.

Maar eerst nog dit:

De Merwede Wijkwaarden vormen een stevig fundament onder Merwede als stadswijk (in ontwikkeling). Het zijn geen loze woorden op een stuk papier. Ze spelen een concrete rol bij inrichten van de wijk, bij duurzaam samen leven en bij samen ondernemen.



DIVERS EN VOOR IEDEREEN

Een goede mix van hogere en lagere gebouwen, stoere stadspanen die er steeds anders uitzien en volop ruimte voor ontmoeting en ontspanning. Hier vind je een afwisselend straatbeeld waar fijn wonen op nummer 1 staat.

Een brede doelgroep van jonge stedelingen, senioren, alleenstaanden, stellen, gezinnen, starters, doorgroeiers en zorgbehoevenden wonen hier met plezier. Een diverse buurt met een hoge dichtheid. **Iedereen is welkom.**

In Merwede wonen en werken veel mensen op een relatief klein oppervlakte. Ter vergelijking heeft Merwede:

- circa 6x een hogere dichtheid dan Rivierenwijk.
- circa 4,5x hogere dichtheid dan in de binnenstad van Utrecht.
- circa 3,5x hogere dichtheid dan in Leidsche Rijn Centrum.

We kijken naar elkaar om en als het nodig is, helpen we. Kortom, **we houden rekening met elkaar.** Toch kan het zomaar gebeuren dat er wat gedoe of overlast is. Blijf met elkaar in gesprek, ook als het lastig wordt. Samen zoeken we naar een oplossing.

So.. let's meet and greet!

Moeilijk is dat niet, want er gebeurt hier van alles waar mensen samenkomen. Van eigentijdse basisscholen tot creatieve pop-ups en van gezellige terrassen tot verrassend Cultuurhuis. Dan maken we van Merwede die stadswijk waar **iedereen gelijke kansen en rechten heeft.** Ongeacht leeftijd, afkomst, geslacht, seksuele oriëntatie, religie of andere kenmerken. Een plek waar je je thuis voelt en jezelf mag zijn.



LEVENDIG EN GASTVRIJ

De meeste bouwblokken hebben een binnenterrein waar het groen nooit ver weg is. Tussen het groen zijn er volop plekken voor ontmoeting, sport en spel voor alle leeftijden. Ook heeft Merwede verrassend rustige plekken, voor wie even tijd voor zichzelf nodig heeft.



Buurtplekken

In de wijk kom je een aantal plekken met vrije ruimte tegen. Dit zijn de buurtplekken en er zijn er negen in de wijk. Samen met burens kun je bedenken wat daar kan komen.

Een picknicktafel, koffiedrinken in de zon, mini-bieb of meer creatiefs.

Dus: laat je inspireren en organiseer het samen. Enige harde eis is dat de plek openbaar moet blijven en ontmoeting moet stimuleren. Praktisch helpen we je met het handige Stappenplan Buurtplekken. En hebben jullie plannen voor muziek, toneel of theater? Dan kun je terecht bij het wijkcultuurhuis en het jongerencentrum.

Van, voor en door iedereen.



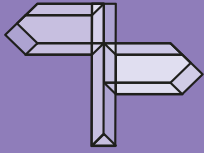
Greep uit het stappenplan voor Buurtplekken.

Merwede in de app

Merwede is een wijk **waar we elkaar weten te vinden**, en je samen dingen kunt organiseren. In real life en online. Dat pak je handig aan door de officiële Merwede-app van Area of People te downloaden op je smartphone. Hiermee kom je snel in contact met wijkgenoten en vind je makkelijk je weg in Merwede. Zo kun je elkaar helpen, spullen van elkaar lenen of ruilen. Of afspreken voor een gezellige borrel.

In de app vind je verder onder andere de Merwede-plattegrond met alle gebouwen en uitgebreide informatie. Ook een storing, reparatie of schade geef je via de app eenvoudig door aan een van de lokale servicepartners.





BEREIKBAAR

Merwede is vanzelfsprekend autovrij en geeft daarmee ruimte om te dwalen, zonder te verdwalen. Het groene dwaalspoor kronkelt centraal door de wijk. De afwisselend brede en smalle paden nodigen uit tot **wandelen, sporten en rustig fietsen**. Door de slingerende en natuurlijke vormgeving brengt het dwaalspoor je op gevoel naar je woning, het park of de speelplaats.

Ga je mee dwalen? Ik weet de weg.

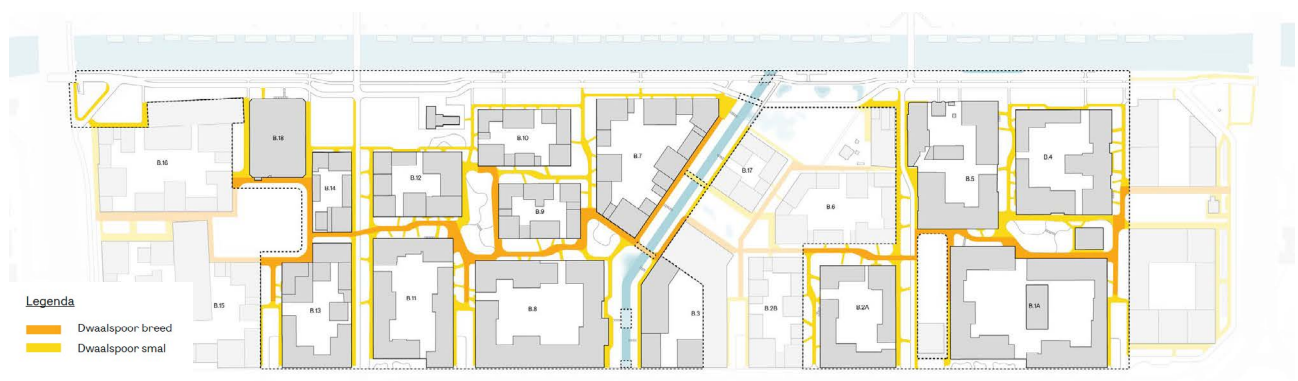
Impressies van het dwaalspoor



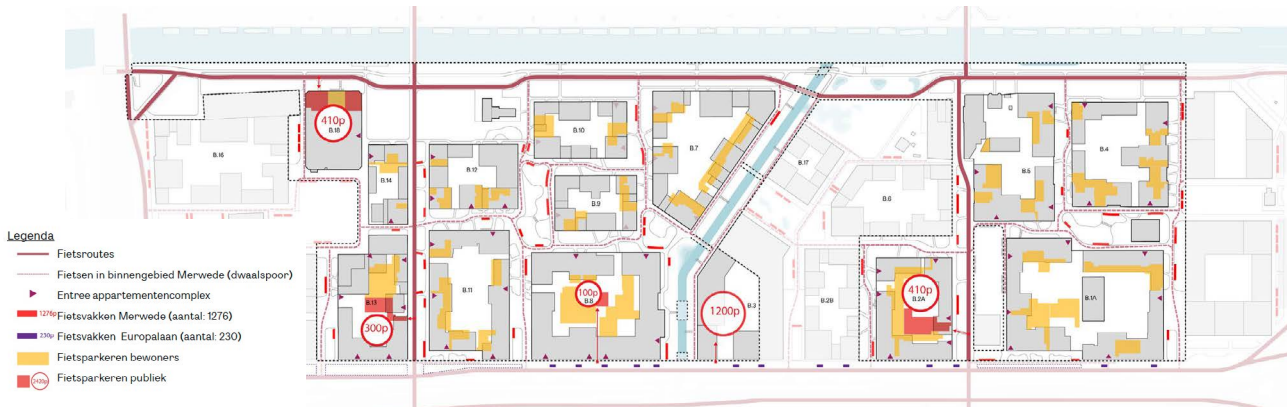
Dwaalspoor

De (bak)fiets is te gast op het dwaalspoor. Dat geldt ook voor licht elektrische voertuigen met een kenteken, zoals e-(vracht)fietsen, e-scooters en elektrische autootjes. Voor al deze voertuigen geldt: **take it easy op het dwaalspoor**. Op de brede, doorgaande fietspaden hebben de voertuigen ruim baan.

Het dwaalspoor en de fietspaden zijn een no-go voor snorfietzen (met een brandstofmotor) en brommers inclusief speed pedelecs (geel kentekenplaatje).



Fietsroutes en fietsparkeren



Voetgangersgebied

We moedigen aan om te lopen, te fietsen en om deelauto's en openbaar vervoer te gebruiken. Een auto – als je die al hebt – parkeer je dan ook niet in de wijk, maar aan de rand van Merwede. Of op een andere plek op afstand. De laatste honderd meter naar huis gaan prima te voet of met de (deel)fiets.

Mobiliteitshubs

Merwede moet niet alleen voor inwoners bereikbaar zijn, maar ook voor goederen en pakketjes. De meeste logistiek vindt plaats via de mobiliteitshubs, kortweg hubs.

De hubs bieden volop ruimte voor grotere bestelbussen (laden en lossen) en je vindt er pakketwanden en servicewinkels met balies voor de echt grotere pakketten, zoals zware meubels. Een van de licht elektrische voertuigen helpt je het pakket naar je voordeur te vervoeren.

Soms heb je tijdelijk iets anders nodig dan je eigen e-(bak)fiets. Bijvoorbeeld een snelle e-bike of een ruim verhuisbusje. Daarom vind je in de buurt en bij de hubs deelfietsen en deelauto's. Dus staat er een langer tripje voor de deur of een weekendje weg? Dan pak je de elektrische stationwagen. Via de Merwede app pak je makkelijk dat wat je nodig hebt.



Openbaar vervoer

Wie minder doet met de auto, moet blind kunnen vertrouwen op het openbaar vervoer. Met korte wachttijden, snel in- en uitstappen en goede doorstroming. Aan de randen van het Merwedegebied vind je ov-haltes, voor een snelle verbinding naar onder andere hartje stad, Utrecht Centraal, Utrecht Science Park, P+R-voorzieningen aan de Ring en Papendorp.

Tijdelijke ontheffing

Alleen als het écht niet anders kan, mogen auto's de wijk in. Hiervoor moet een ontheffing worden aangevraagd en kan alleen in speciale gevallen: bijvoorbeeld bij een verhuizing. De kosten voor het aanvragen van de ontheffing worden leges genoemd, een vast bedrag dat je sowieso betaalt voor de aanvraag.

Voertuigen die Merwede wel in en uit mogen:

- Onderhoudsvoertuigen en nood- en hulpdiensten.
- Thuisbezorgers van boodschappen of maaltijden die voldoen aan de maatvoeringen van licht elektrische voertuigen.
- Elektrische voertuigen tot een breedte van 1.30 meter. Zo mag een kleine bezorgwagen, bijvoorbeeld Picnic, door Merwede rijden. Andere boodschappen of goederen kun je per e-(bak)fiets laten bezorgen.

Parkeren

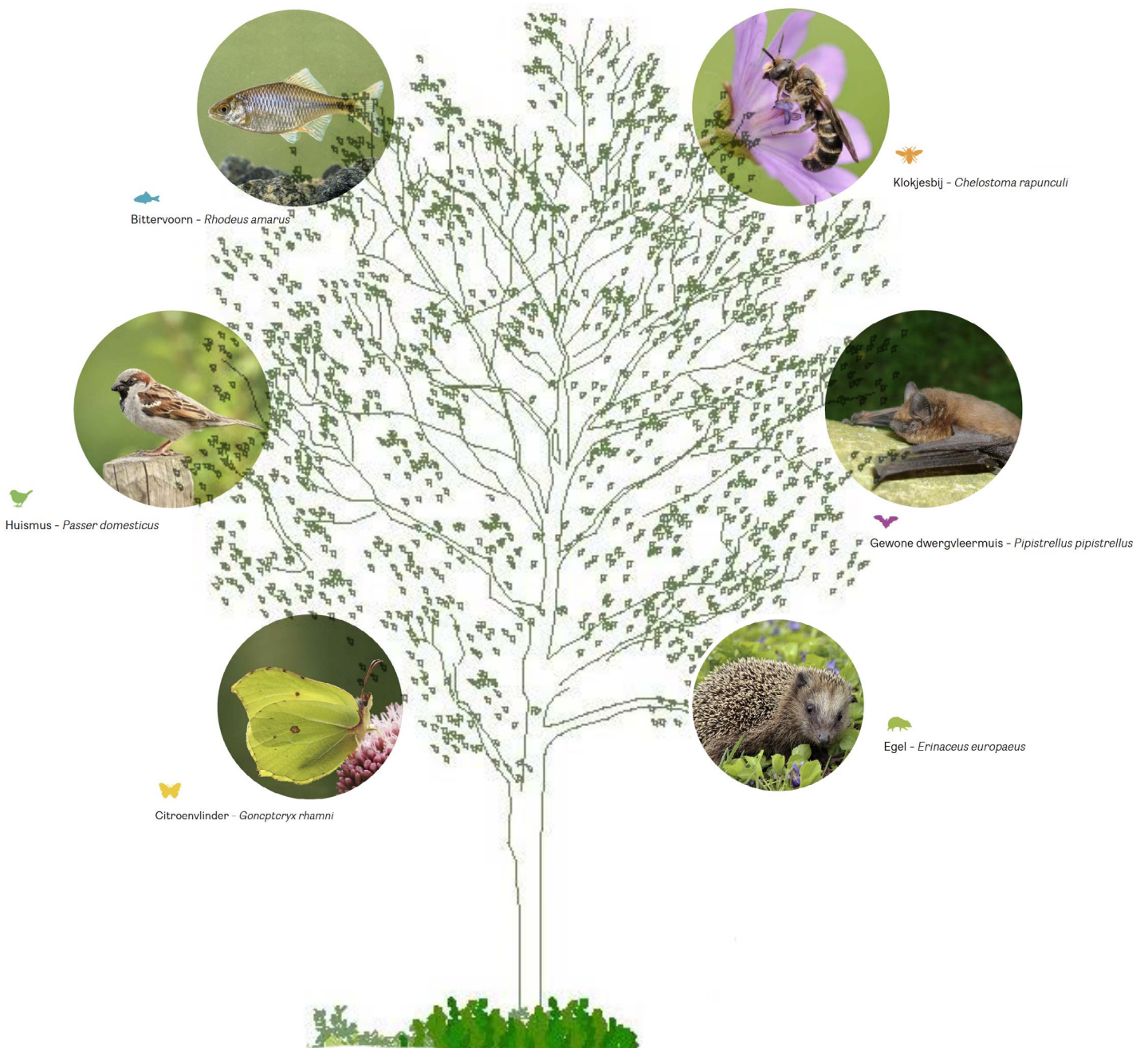
Er zijn 1.800 parkeerplaatsen beschikbaar in de parkeergarages aan de rand van Merwede. Ongeveer 1.500 daarvan zijn bestemd voor privégebruik, waarvan 50 plekken voor mindervaliden. De overige plekken zijn voor 250 deelauto's en bestelbusjes en allerlei licht elektrische voertuigen voor gebruik in de buurt.



VOLOP GROEN

Binnentuinen, daken, gevels en de buitenruimte bevatten volop voedsel en nestplekken. Met het zoemen van bijen, geritsel van een egel en getsjilp van de huismus zit je midden in de stadsnatuur. Merwede is een groene wijk inclusief een eigen **Merwedebiotoop** met een Big Five. Je ziet ze daar waar ze het meest op hun plek zijn. Zo biedt de hoogbouw kansen voor gierzwaluwen. Door daar neststenen te plaatsen, kun je deze zomervogels tussen de gebouwen door zien vliegen. In de binnentuinen scharrelen egels, en zie je mussen en insecten.

Doe mee en geef ruimte aan groeien en bloeien.



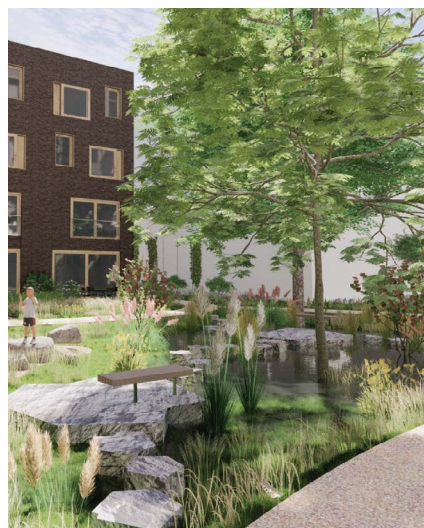
Groen voelt goed, groen is geweldig. We benutten de groene ruimte volop als we die samen ook echt groen en vrij houden. Daarom mag je je fiets alleen in een vak of rek plaatsen. Zo blijven de **paden vrij voor mens, dier en plant**. Maar beter nog... zet je de fiets in een van de (vele) inpandige stallingen. Deze zijn altijd open, verlicht en er is genoeg (camera)toezicht.

En wil je nog meer doen voor groen? In potten en bakken op het balkon kun je prima **miniaturtuinen aanleggen** met verschillende soorten groen. Een bijenhotel is een simpel object met bijzzondere impact.

Zo kan echte natuur ontstaan – met relaxend vermogen en als gezonde tegenhanger voor het drukke leven. Het draagt bij aan ontspannen wonen, zorgt dat het minder warm wordt in de zomer en dat regenwater goed kan worden opgevangen en vastgehouden.

Water en groen

Groene daken en daken die zonne-energie **duurzaam opwekken**, zijn gecombineerd met tijdelijke regenwaterberging. Groene binnenterreinen en royaal groen in de straat dragen bij aan het voorkomen van overstromingen en het tijdelijk vasthouden van regenwater. Met dit vastgehouden water kunnen de planten in droge periode bewaterd worden.





GEZOND

Wonen dicht bij het centrum, in een ontspannende omgeving. Deze wijk is bestand tegen zware regenval, hitte en droogte en de natuur is altijd dichtbij. Merwede is gericht op een gezonde leefstijl, met pleinen, plekken en parken waar je je thuis voelt. Hier kun je alles fietsen, spelen kinderen buiten en is de auto uit het straatbeeld verdwenen.

Bewegen, ontmoeten en beleven.

Jonge gezinnen blijven wellicht wat dichterbij huis in de binnentuinen, studenten zoeken elkaar op bij de wijkpleinen. Ouderen wandelen graag door de buurt om te genieten van de natuur. En dankzij brede voetpaden en weinig hoogteverschillen vinden mensen met een beperking makkelijk hun weg.

Die gezonde en prettige leefomgeving met veel groen is de basis van Merwede. Goed wonen in een levendige stadswijk voor iedereen, waar je elkaar makkelijk ontmoet. **Enthousiast, nieuwsgierig en betrokken bij de wijk**, goed voor ieders fysieke en mentale gezondheid.